

Organizaciona jedinica: CENTAR ZA ELEKTROENERGETSKE SISTEME Godina: 2013

Analiza mogućnosti priključenja MHE "Bučevka" na elektrodistributivnu mrežu

Urađeno za: Elektromonter d.o.o., Požega

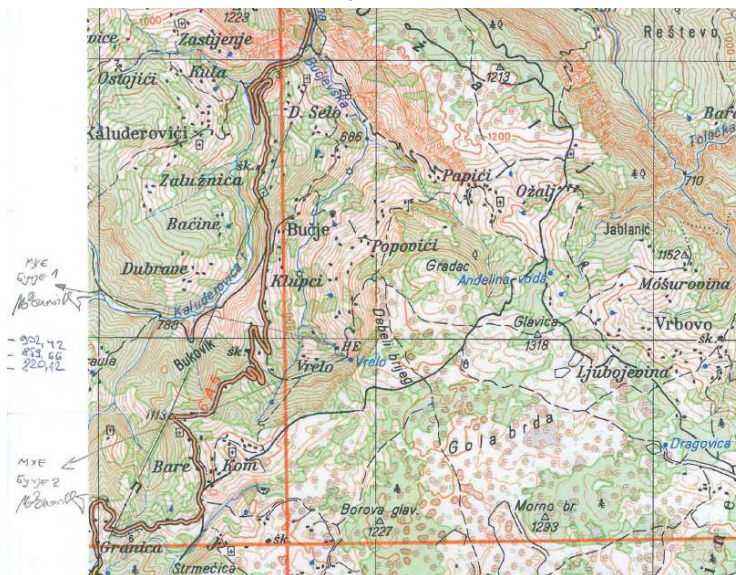
Rukovodilac: Saša Minić, dipl. ing.

Predmet ovog elaborata je analiza mogućnosti priključenja i proračun najveće snage MHE Bučevka koju je moguće priključiti na distributivnu mrežu sa aspekta kriterijuma dozvoljene promene napona u prelaznom režimu i sa gledišta kriterijuma dozvoljenog napona u stacionarnom režimu maksimalnog i minimalnog opterećenja postojeće distributivne mreže ogranka Užice u okviru ED Elektrosrbija Kraljevo. Lokacija potencijalne MHE (tj. njene mašinske zgrade) nalazi se na energetskom području TS 35/10 kV Sastavci, koja se napaja iz HE Potpeć sa sabirnica 35 kV posredstvom voda koji napaja i TS 35/10 kV Rasadnik. U okolini TS 35/10 kV Sastavci već su izdati uslovi za izradu tehničke dokumentacije kojima se definiše priključenje nekoliko malih HE na 35 kV i za priključenje tri MHE planirana je izgradnja posebnog postrojenja 35 kV, a jedna MHE bi se priključila na 10 kV mrežu napajanu iz TS 35/10 kV Sastavci.

Ukupna instalisana snaga navedenih elektrana prevazilazi nivo opterećenja TS 35/10 kV Sastavci i pri maksimalnom angažovanju elektrana snaga će se 35 kV vodom vraćati u pravcu TS 35/10 kV Rasadnik. Posledica ovakvog stanja u mreži biće porast napona na području TS 35/10 kV Sastavci koji je analiziran u okviru ovog elaborata.

Analizirana je jedna tačka priključenja MHE na distributivnu mrežu u blizini same MHE. Izvršene su analize uticaja elektrane na funkcionisanje distributivnog sistema sa različitim nivoom angažovanja elektrane, uz različite vrednosti faktora plasirane snage.

sl. 1: Lokacija MHE Bučevka



U elaboratu je definisana maksimalna vrednost snage generatora i elektrane koja se može priključiti na mrežu. Sagledane su potrebne intervencije u mreži sa aspekta upravljanja (promena prenosnog odnosa transformatora 35/10 kV i potreban radni faktor snage elektrane) i okvirne investicije neophodne da bi se obezbedilo priključenje elektrane sa aspekta kriterijuma iz Pravila o radu distributivnog sistema.

Obim elaborata: 11 strana.