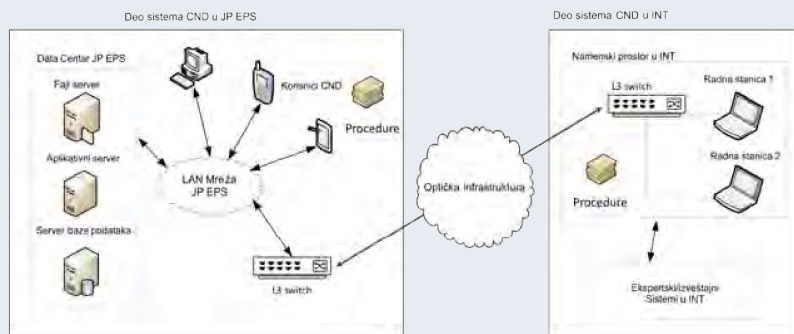


ЦЕНТАР ЗА НАДЗОР И ДИЈАГНОСТИКУ - ЦНД

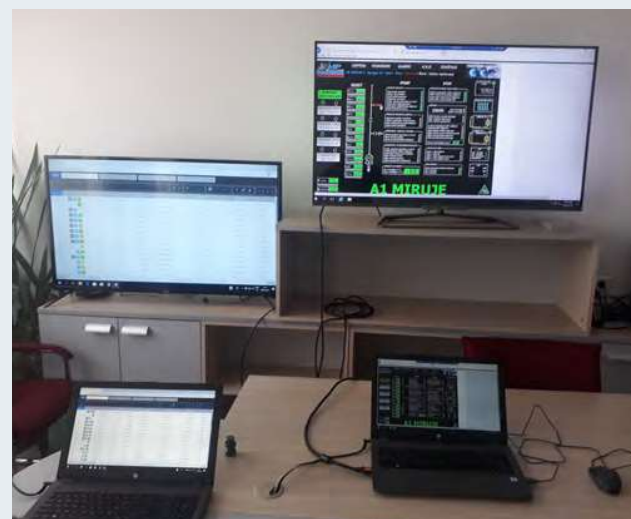
Разлози за покретање пројекта

- Унапређење Asset management-а у енергетском сектору,
- Дигитализација енергетског сектора,
- Централизација надзора мониторинг система капиталне електроенергетске опреме (ЕЕО),
- Централизација система за прикупљање и анализирање података о капиталној опреми,
- Ажурирање базе података о генераторима, енергетским трансформаторима и осталој ЕЕО.



Формирање Дијагностичког центра

- Израда јединственог концептуалног решења својственог свим специфичностима корисника (Концептуални дизајн система),
- Израда базе података и пратећих апликација,
- Прикупљање процесних података, података са постојећих мониторинг система опреме, података о испитивањима и података о одржавању,
- Безбедност система.



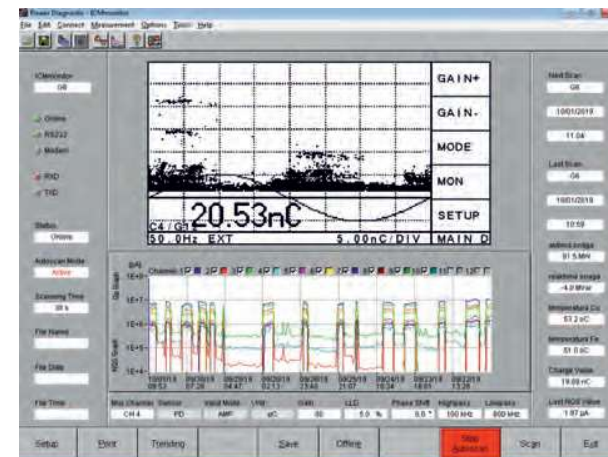
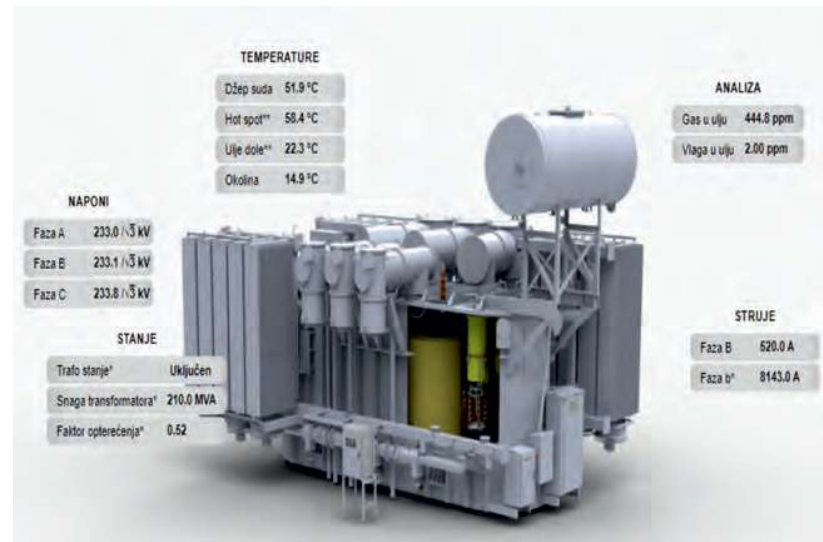
Рад Дијагностичког центра

- Прикупљање и анализа података и извештаја на дневном нивоу (испитивања, интервенције, погонски догађаји, процесни подаци),
- Континуално надгледање мониторинг система на капиталној (енергетски трансформатори и генератори) и осталој ЕЕО,
- Континуално ажурирање базе података ЕЕО,
- Системска администрација базе података и апликација у оквиру Дијагностичког центра,
- Експертска дијагностика и процењивање стања опреме,
- Извештавање клијента о значајним променама у реалном времену са предлогом мера за корекцију стања и активностима одржавања опреме.

Скупина	ИД	Статус	Локација	Примедба	Датум
ET	10.5/6.3	15/15	25T	ZTZ - SORR	1965
ET	15.6.3/6.3	36/21/21	II B1 A	Razena isprobne potrošnje za blokove 3 do 6	Škoda 1977
ET	110/26.75/6.3	33/21.5/15	T2	GANZ	1967
ET	235/15	360/360	4AT, Blok 4	Škoda	1976
ET	220x12x1.5/6.6/6.6	60/35/35	OBT,GBT	Minei	1987
ET	242/15.65	112	HL,navislan, blok trafa	Minei	2009
ET	15.6/3	15/15	KT4, Centralna komanda	RK - Energoimport/Beograd	1965/2015

Резултат рада Дијагностичког центра

- Централизиција дијагностике стања капиталне и остале ЕЕО,
- Приступ до апликација Дијагностичког центра са ажурним резултатима испитивања и извештајима (могућност филтрирања према различитим параметрима),
- Редовни месечни извештаји са експертским мишљењем, тумачењем и предлогом мера,
- Ванредни извештај у случају да су након неког мерења, погонског догађаја, обављених радова, уочене значајне промене у показивању даљинског надзорног система,
- Годишњи извештај о стању ЕЕО са мишљењем, тумачењем и препорукама за потребне активности одржавања у наредној години као значајан улазни податак за оптимизацију укупних трошкова одржавања,
- Увођење и примена метода одржавања заснованог на стању опреме (Condition based maintenance),
- Побољшано управљање ризицима експлоатације опреме и увођење напредних стратегија одржавања.



Закључак

- Унапређење Asset managementa (управљање основним средствима) кроз оптимизацију процеса и трошкова одржавања,
- Унапређење планирања одржавања, повећање расположивости опреме, управљање ризицима и оптимизација трошкова,
- Стичу се предуслови за управљање животним веком ЕЕО,
- Централизован приступ експерта свим подацима о ЕЕО са удаљеног места током ванредних ситуација – даљински надзор (нпр. пандемија вируса COVID-19),
- Списак опреме која је у поштреном режиму праћења доступан на један клик,
- Приближавање концепту Industrial Internet of Things.